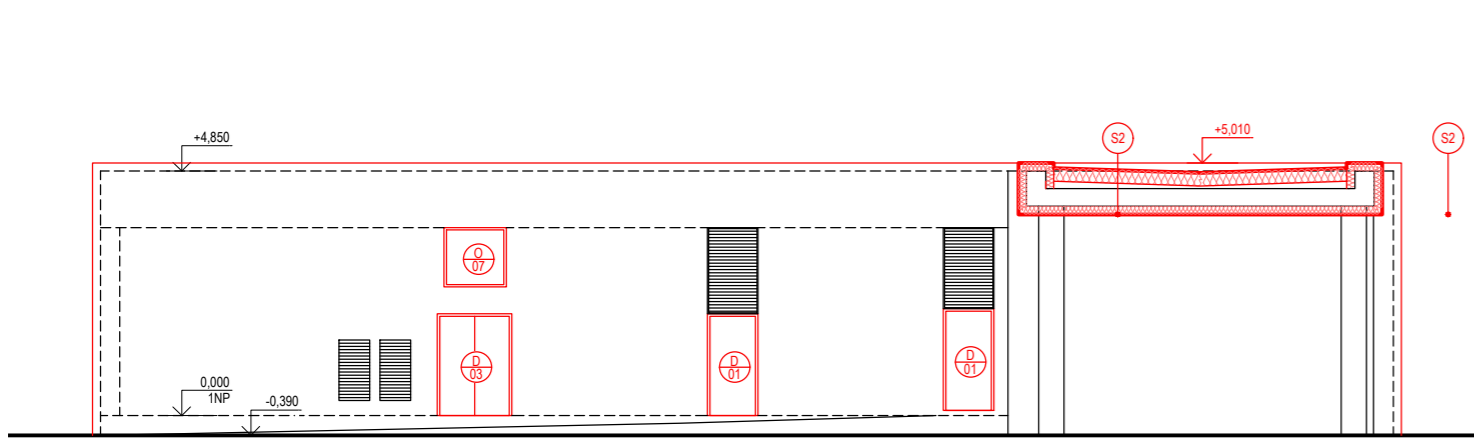
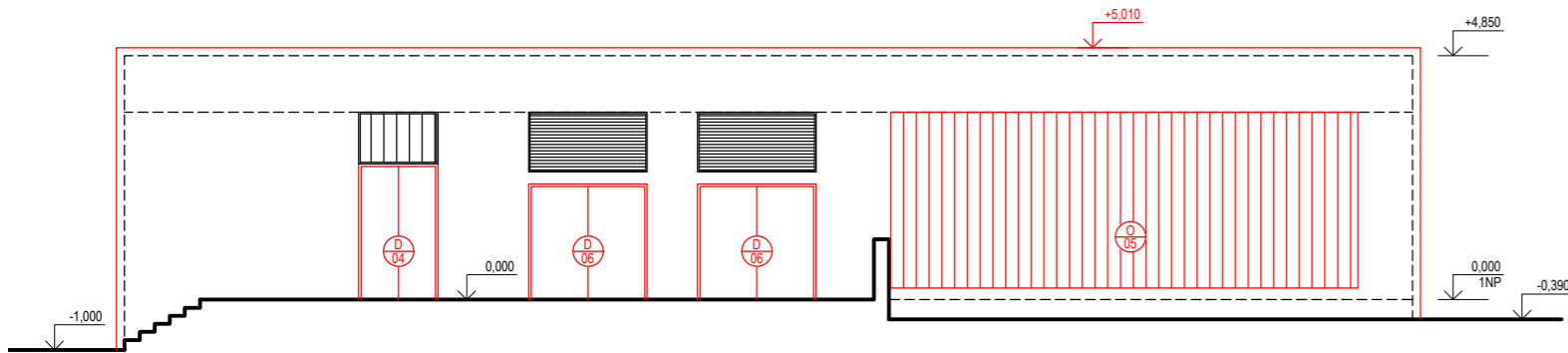


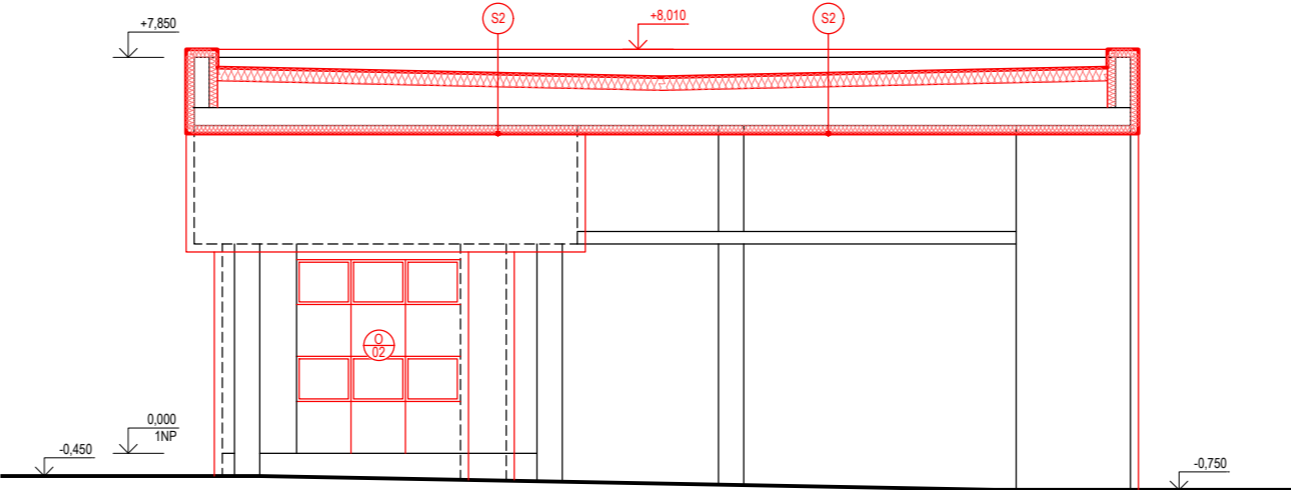
POHLED VÝCHODNÍ



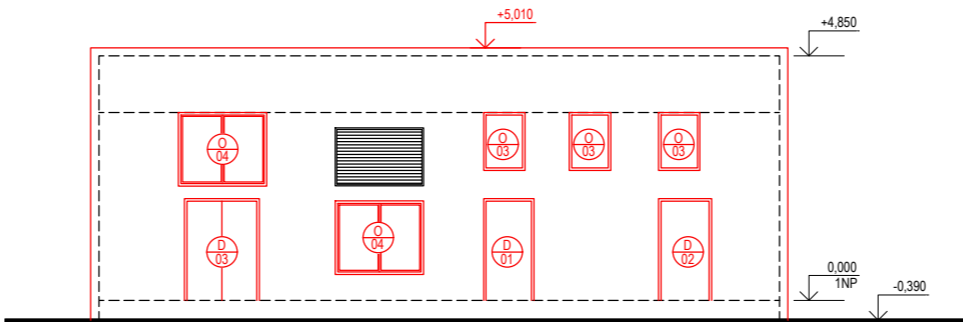
POHLED JIŽNÍ



POHLED SEVERNÍ



POHLED JIŽNÍ (VRÁTNICE)



POHLED ZÁPADNÍ

LEGENDA MATERIÁLŮ

- TEPELNÁ IZOLACE - STĚNY
Vata/polystyren tloušťky 160 mm s deklarovaným součinitelem prostupu tepla $\lambda_D = 0,039 \text{ W/(m.K)}$
- TEPELNÁ IZOLACE - STŘECHA
Vata/polystyren tloušťky 260 mm s deklarovaným součinitelem prostupu tepla $\lambda_D = 0,038 \text{ W/(m.K)}$

SKLADBY

- S1
- NOSNÁ KONSTRUKCE
 - PODKLADNÍ NÁTĚR
 - HYDROIZOLACE, PAROZÁBRANA
 - SPÁDOVÁ VRSTVA - SPÁDOVÉ KLÍNY Z TEPELNÉ IZOLACE
 - TEPELNÁ IZOLACE TL. 260 MM
 - HYDROIZOLACE - FÓLIE/ ASFALTOVÝ PÁS
- S2
- TEPELNÁ IZOLACE - TEPELNÁ IZOLACE TL. 160 MM
 - NOSNÁ KONSTRUKCE
 - PODKLADNÍ NÁTĚR
 - HYDROIZOLACE, PAROZÁBRANA
 - SPÁDOVÁ VRSTVA - SPÁDOVÉ KLÍNY Z TEPELNÉ IZOLACE
 - TEPELNÁ IZOLACE TL. 260 MM
 - HYDROIZOLACE - FÓLIE/ ASFALTOVÝ PÁS

LEGENDA ZNAČEK

- O 01 Okno plastové s izolačním trojsklem 650 x 650 mm, $U_w = 0,8 \text{ W/m}^2\text{K}$
- O 02 Okno rohové, plastové s izolačním trojsklem 3250 x 890 mm + 3070 x 890 mm, $U_w = 0,8 \text{ W/m}^2\text{K}$
- O 03 Okno plastové s izolačním trojsklem 820 x 1150 mm, $U_w = 0,8 \text{ W/m}^2\text{K}$
- O 04 Okno plastové s izolačním trojsklem 1750 x 1450 mm, $U_w = 0,8 \text{ W/m}^2\text{K}$
- O 05 Okno plastové s izolačním trojsklem 9290 x 3500 mm, $U_w = 0,8 \text{ W/m}^2\text{K}$
- O 06 Okno plastové s izolačním trojsklem 1000 x 1890 mm, $U_w = 0,8 \text{ W/m}^2\text{K}$
- O 07 Okno plastové s izolačním trojsklem 1240x 1180 mm, $U_w = 0,8 \text{ W/m}^2\text{K}$
- D 01 Dveře jednokřídlé - otvor 1000 x 2020 mm, $U_d = 0,9 \text{ W/m}^2\text{K}$
- D 02 Dveře jednokřídlé - otvor 1050 x 2020 mm, $U_d = 0,9 \text{ W/m}^2\text{K}$
- D 03 Dveře jednokřídlé - otvor 1480 x 2050 mm, $U_d = 0,9 \text{ W/m}^2\text{K}$
- D 04 Dveře jednokřídlé - otvor 1580 x 2360 mm, $U_d = 0,9 \text{ W/m}^2\text{K}$
- D 05 Dveře jednokřídlé - otvor 1380 x 2020 mm, $U_d = 0,9 \text{ W/m}^2\text{K}$
- D 06 Dveře jednokřídlé - otvor 2360 x 2360 mm, $U_d = 0,9 \text{ W/m}^2\text{K}$

POZNÁMKY

- ROZMĚRY VÝCHÁZÍ ZE ZAMĚŘENÍ STÁVAJÍCÍHO STAVU, ROZMĚRY SKRYTÝCH A NEPŘÍSTUPNÝCH KONSTRUKCÍ JSOU POUZE PŘEDPOKLÁDANÉ



ATELIER TECL s.r.o.
GROHOVA 51
602 00 BRNO
+420 544 212 348
www.ateliertecl.cz

ZODPOVĚDNÝ PROJEKTANT	ING. ARCH. LUKÁŠ TECL	razítko a číslo paré
VEDOUČÍ PROJEKTU		
ARCHITEKT		
VYPRACOVAL	ATELIER TECL	
KONTRLOVAL		
STAVEBNÍK	NEMOCNICE BŘECLAV	

NÁZEV A MÍSTO STAVBY

ZATEPLENÍ NEMOCNICE BŘECLAV
U Nemocnice 3066/1 a 3054/2, Břeclav 690 02

OBJEKT

OBJEKT K

ČÁST

D.1.1. ARCHITEKTONICKO-STAVEBNÍ ŘEŠENÍ

NÁZEV DOKUMENTU

POHLEDY

FORMÁT 630/297

DATUM 03/2023

STUPEŇ -

ZAK. ČÍSLO 2022082

MĚŘÍTKO 1:150

ČÍSLO PŘÍLOHY

D1.1.04